

# OSPITALI PER NATURA

Strutture certificate Carta Europea Turismo Sostenibile



**EUROPARC**

Turismo Sostenibile  
nelle Aree Protette





PARTNER



# OSPITALI PER NATURA

Ricettività certificata Carta Europea Turismo Sostenibile.

**Una breve guida per turisti e viaggiatori nell'identificazione delle strutture ricettive presenti sul territorio del Parco, che sono state certificate con la Carta Europea del Turismo Sostenibile e sono impegnate a rispettare un disciplinare di tutela ambientale e sostenibilità.**

## Un pò di storia.

Il Parco Nazionale d'Abruzzo, Lazio e Molise ha aderito nel 2011 alla Carta Europea del Turismo Sostenibile (CETS), iniziando un percorso che viene rinnovato ogni 5 anni.

La Carta è uno strumento assimilabile ad un processo di certificazione, che permette una migliore gestione delle aree protette per lo sviluppo del turismo sostenibile, basata su 10 principi cardine. L'elemento centrale della CETS è la collaborazione tra tutte le parti interessate a sviluppare una strategia ed un piano d'azione comuni per lo sviluppo turistico, sulla base di un'analisi approfondita della situazione locale.

## La certificazione CETS è articolata in tre fasi.

- Nella fase 1 Europarc (*la Federazione Europea delle aree protette*) assegna la certificazione della Carta ai singoli Parchi, dopo aver esaminato ed approvato (*anche con visite ispettive sul campo*) un Piano di azione quinquennale, elaborato dall'area protetta insieme a tutti i soggetti che hanno aderito e partecipato, finalizzato all'applicazione concreta dei principi del turismo sostenibile.
- Nella fase 2 i parchi certificati rilasciano il marchio CETS agli operatori turistici del territorio che hanno aderito alla fase 1 e si impegnano ad applicare i principi del turismo sostenibile sulla base di disciplinari specifici.
- La fase 3 prevede la certificazione di tour operator che confezionano pacchetti turistici per visitare i parchi avvalendosi di strutture ricettive e operatori certificati con la fase 2.

Nel 2017-18 il Parco ha animato il primo percorso di certificazione, rivolto ai proprietari e gestori delle strutture ricettive, sulla base del disciplinare messo a punto da Federparchi e fatto proprio dall'Ente Parco.

18 aziende hanno deciso di aderire alla fase 2 e nel mese di giugno 2018 hanno ricevuto la visita ispettiva da parte di verificatori accreditati da Federparchi.

Le visite hanno avuto esito positivo e a novembre 2018 Federparchi ha concesso a 18 aziende del Parco Nazionale d'Abruzzo, Lazio e Molise la possibilità di fregiarsi del marchio di Operatori della Carta Europea del Turismo Sostenibile al quale l'Ente associa il marchio del Parco.

**Buon soggiorno al Parco!**



	PAGINA
Hotel <b>Cocoon</b>	6
B&B <b>Animali Selvaggi</b>	8
Camping <b>S. Andrea</b>	10
Albergo <b>Paradiso</b>	12
Az. Agrituristica e Centro Ippico <b>Vallecupa</b>	14
Hotel <b>Bamby</b> e Hotel <b>Basel</b>	16
B&B <b>Antica Rua</b>	18
Hotel Ristorante <b>La Pieja</b>	20
Casa Hotel <b>Civitella</b>	22
Camping <b>WOLF</b>	24
B&B <b>DA Nonna Li</b>	26
B&B <b>Il Palazzo</b>	28
B&B <b>Prati del Lupo</b>	30
Rifugio di <b>Terraegna</b>	32
Eco Rifugio della <b>Cicerana</b>	34
Agriturismo <b>Le Case Marceglie</b>	36
Casa <b>Lawrence</b>	38

### Lecce nei Marsi (AQ)

Eco Rifugio della Cicerana

### Pescasseroli (AQ)

Albergo Paradiso  
Az. Agritouristica e C. Ippico Vallecupa  
BBB Animali Selvaggi  
Camping S. Andrea  
Hotel Bamby  
Hotel Basel  
Hotel Cocoon

### Opi (AQ)

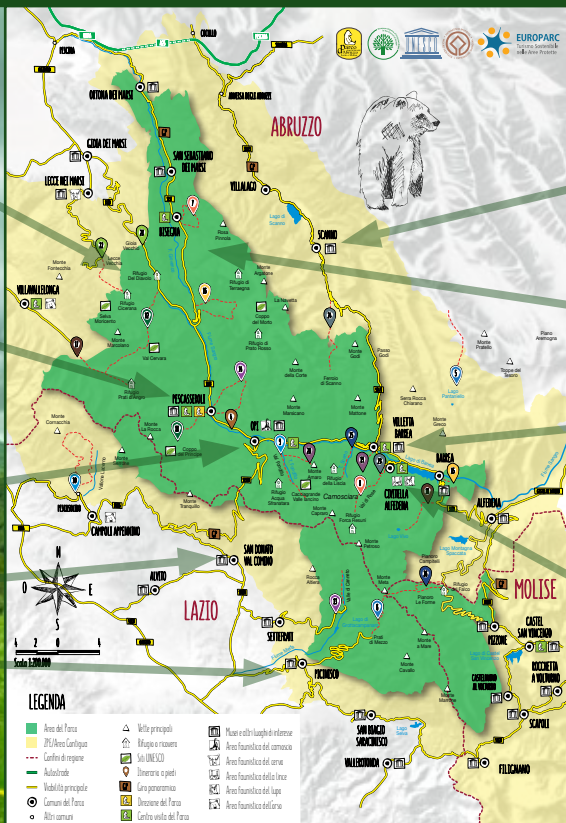
BBB Antica Rua  
Hotel Ristorante La Pieja

### San Donato VC (FR)

Agriturismo Le Case Marceglie

### Picinisco (FR)

Casa Lawrence



### Scanno (AQ)

BBB Il Palazzo

### Bisegna (AQ)

BBB Prati del Lupo  
Rifugio di Terraegna

### Villetta Barrea (AQ)

BBB DA Nonna Li

### Civitella Alfedena (AQ)

Camping WOLF  
Casa Hotel Civitella



**EUROPARC**  
Turismo Sostenibile  
nelle Aree Protette

## Hotel Cocoon

### Regione Abruzzo

#### Pescasseroli (AQ)

Pescasseroli è il luogo ideale per una vacanza rilassante, tra natura, salute del fisico e della mente, stimoli culturali.

L'Hotel Cocoon propone al turista tutte insieme queste suggestioni.

L'Hotel offre, al suo interno, cordialità, cortesia e competenza del personale; 20 camere tutte dotate di confort.

Il ristorante dell'Hotel offre una cucina che raccoglie i sapori della migliore tradizione enogastronomica abruzzese, riproposti con ricchezza e originalità.

**Contatti:** *Laudo@*

**Hotel Cocoon**

Viale Fausto Grassi

**Tel: + 39 0863 910477**

*info@hotelcocoon.it*  
*www.hotelcocoon.it*



### Region of Abruzzo

#### Pescasseroli (AQ)

*Pescasseroli is the ideal place for a relaxing holiday, in terms of wild nature, physical and mental wellbeing, cultural events.*

*The Cocoon Hotel proposes to the tourist all these suggestions together.*

*The hotel provides efficient service in a friendly atmosphere and it has 20 rooms all with comfort.*

*The large, cozy restaurant offers traditional specialties from Abruzzo, richly and originally prepared by our chef.*

**Contacts:** *Laudo@*

**Hotel Cocoon**

Viale Fausto Grassi

**Ph: (+39) 0863 910477**

*info@hotelcocoon.it*  
*www.hotelcocoon.it*





**EUROPARC**  
Turismo Sostenibile  
nelle Aree Protette

# B&B Animali Selvaggi

## Regione Abruzzo

### Pescasseroli (AQ)

La nostra casa è un autentico B&B di montagna a conduzione familiare caratterizzata da calda accoglienza, comode camere, colazione genuina, attenzione all'eco-sostenibilità.

Situata nel centro storico è in posizione strategica sia per assaporare al meglio la vita del paese che per partire alla scoperta del territorio circostante in nostra compagnia.

Noi siamo due Guide Ambientali Escursionistiche sempre pronte a vivere con voi nuove avventure alla scoperta del Parco.

**Contatti: Alessandra e Antonio@**

**B&B Animali Selvaggi**

Via Colli dell'Oro, 31

**Cell. 324 7771811**

[www.animaliselvaggi.it](http://www.animaliselvaggi.it)

[animaliselvaggi.bb@gmail.com](mailto:animaliselvaggi.bb@gmail.com)



## Region of Abruzzo

### Pescasseroli (AQ)

*Our home is an authentic mountain family-run B&B. Characterized by warm welcome, comfortable rooms, genuine breakfast and care to eco-sustainability.*

*We are in a strategic central position, perfect to take the most advantage from our village's life, as well as to discover the surroundings in our company.*

*We, as Environmental Excursion Guides, are always ready to experience with you new adventures through the National Park.*

**Contacts: Alessandra e Antonio@**

**B&B Animali Selvaggi**

Via Colli dell'Oro, 31

**Mob: 324 7771811**

[www.animaliselvaggi.it](http://www.animaliselvaggi.it)

[animaliselvaggi.bb@gmail.com](mailto:animaliselvaggi.bb@gmail.com)







**EUROPARC**  
Turismo Sostenibile  
nelle Aree Protette

## Camping S. Andrea

### Regione Abruzzo

#### Pescasseroli (AQ)

Il Camping S. Andrea posto ad 800 metri dalla piazza principale del Comune di Pescasseroli, permette di raggiungere il centro a piedi o con un servizio gratuito di navetta.

L'intera area è attraversata dal fiume Sangro e comprende: la zona camper/tende, con piazzole pianeggianti ed ombreggiate e l'area adibita a bungalow da tre a sei posti completi di servizi igienici, cucina e camere, tutti muniti di riscaldamento autonomo.

E' a disposizione dei clienti una sala ritrovo.

**Contatti:** *Wanda e Roberto@*

**Camping S. Andrea**

Via San Donato, 1

area bungalow cell. 3393268809

area camper/tende cell. 3338976325

[www.campingsantandrea.com](http://www.campingsantandrea.com)



### Region of Abruzzo

#### Pescasseroli (AQ)

*Camping S. Andrea, is located 800 meters from the main square of the town of Pescasseroli, allows you to reach the center on foot or with a free shuttle service.*

*The entire area is crossed by the river Sangro and includes: the camper area/tents, with flat and shaded pitches and the area used as bungalows for three to six places complete with toilets, kitchen and bedrooms, all equipped with central heating.*

*A meeting room is available to customers.*

**Contacts:** *Wanda e Roberto@*

**Camping S. Andrea**

Via San Donato, 1

**Mob: (+39) 3393268809**

**Mob: (+39) 3338976325**

[www.campingsantandrea.com](http://www.campingsantandrea.com)





**EUROPARC**  
Turismo Sostenibile  
nelle Aree Protette

# Albergo Paradiso

## Regione Abruzzo

### Pescasseroli (AQ)

La struttura a conduzione familiare è circondata da un rigoglioso giardino, offre camere in stile alpino, ristorante, bar e una terrazza solarium arredata.

L'albergo offre una calda ed accogliente atmosfera, frutto di un riscuoto connubio tra tradizioni locali e scozzesi, e rappresenta una base ideale per la scoperta del Parco Nazionale d'Abruzzo e della sua straordinaria flora e fauna.

**Contatti:** *Marco e Geraldine@*

**Albergo Paradiso**

Via Fonte Fracassi, 4

**Telefono: 0863 910422**

*info@albergo-paradiso.it*  
*www.albergo-paradiso.it*



## Region of Abruzzo

### Pescasseroli (AQ)

*Albergo Paradiso is a family-run hotel that offers alpine-style rooms surrounded by a lush garden.*

*It features an on-site restaurant, a bar, and a furnished sun terrace.*

*Rooms have ensuite bathrooms, wooden furnishings and tiled floors.*

*Some rooms feature a balcony.*

*The restaurant serves traditional homemade dishes.*

**Contacts:** *Marco e Geraldine@*

**Albergo Paradiso**

Via Fonte Fracassi, 4

**Ph: (+39) 0863 910422**

*info@albergo-paradiso.it*  
*www.albergo-paradiso.it*





**EUROPARC**  
Turismo Sostenibile  
nelle Aree Protette

## Az. Agrituristică e Centro Ippico Vallecupa

### Regione Abruzzo

#### Pescasseroli (AQ)

La nostra azienda nasce 50 anni fa a Pescasseroli, nel cuore del Parco.

Il nostro Agriturismo offre ospitalità in camere ricavate da una preesistente stalla, dotate di tutti i confort. Serviamo pasti della tradizione abruzzese utilizzando nostri prodotti e di aziende vicine.

All'interno dell'azienda è ospitata una scuola di equitazione affiliata alla federazione "Fise" e i proprietari sono entrambi tecnici federali.

Siamo iscritti all'albo delle fattorie didattiche della Regione Abruzzo dal 2003.

**Contatti:** Lucia@

**Az. Agrituristică e C. Ippico Vallecupa**

Via della Difesa

**Tel: 0863 910444 - Cell: 333 2517855**

[info@agriturismomaneggiovallecupa.it](mailto:info@agriturismomaneggiovallecupa.it)  
[www.agriturismomaneggiovallecupa.it](http://www.agriturismomaneggiovallecupa.it)



### Region of Abruzzo

#### Pescasseroli (AQ)

*Our farm was founded 50 years ago in Pescasseroli, in the heart of the Abruzzo National Park.*

*Our Agritourism offers accommodation in rooms obtained from a pre-existing stable, equipped with all comforts. We serve traditional Abruzzese cuisine using our products and nearby companies.*

*Inside the Farm there is a riding school accredited to the federation "Fise" and the owners are both federal technicians.*

*We are registered with the educational farms of the Abruzzo region since 2003.*

**Contacts:** Lucia@

**Az. Agrituristică e C. Ippico Vallecupa**

Via della Difesa

**Ph: (+39) 0863 910444**

**Mob: (+39) 333 2517855**

[info@agriturismomaneggiovallecupa.it](mailto:info@agriturismomaneggiovallecupa.it)  
[www.agriturismomaneggiovallecupa.it](http://www.agriturismomaneggiovallecupa.it)





**EUROPARC**  
Turismo Sostenibile  
nelle Aree Protette

# Hotel Bamby e Hotel Basel

## Regione Abruzzo

### Pescasseroli (AQ)

A ridosso di una verdeggiante pineta, gli Hotel sono situati a 1 km. dai 25 Km. di piste sciistiche.

Le strutture sono dotate di parco giochi, sala giochi e sala carte, cinematografo, piscina circondata dai monti, campi sportivi polivalenti .

Camere con Tv Satellitare, Phon e Telefono, casseforti, frigobar, wifi.

La cucina offre un'ottima scelta di menù con cucina tipica, italiana e regionale.

**Contatti: Riccardo@**

**Hotel Bamby e Hotel Basel**

Via Castel Mancino, 4

**Cell. 351 8040005**

[info@hotelbamby.com](mailto:info@hotelbamby.com)  
[www.hotelbamby.com](http://www.hotelbamby.com)



## Region of Abruzzo

### Pescasseroli (AQ)

*Close to a green pine forest, hotels stands 1 km from the skiing plants.*

*Hotels offer recreational activities, a beautiful swimming pool surrounded by mountains, soccer, basketball, tennis fields.*

*Cosy rooms with Satellite tv, hair-dryer, telephone, free WIFI.*

*Our cuisine, offers a selection of menus with local, italian courses and a rich breakfast.*

**Contacts: Riccardo@**

**Hotel Bamby e Hotel Basel**

Via Castel Mancino, 4

**Mob: (+39) 351 8040005**

[info@hotelbamby.com](mailto:info@hotelbamby.com)  
[www.hotelbamby.com](http://www.hotelbamby.com)







**EUROPARC**  
Turismo Sostenibile  
nelle Aree Protette

## B&B Antica Rua

### Regione Abruzzo

#### Opi (AQ)

Struttura in pietra situata in Opi uno dei Borghi più Belli D'Italia - Les Plus Beaux Village de la Terre, Comune Bandiera Arancione del Touring Club.

Vi attendono: camere accoglienti, colazione con dolci fatti in casa, prodotti locali, grande cortesia.

**Contatti:** Dorina@

**B&B Antica Rua**

Via Salita la Croce, 6

**Tel: 0863 91856 - Cell: 334 9633949**

[anticarua@opionline.it](mailto:anticarua@opionline.it)  
[www.anticarua.it](http://www.anticarua.it)



### Region of Abruzzo

#### Opi (AQ)

*Structures in stone situated at Opi one Little Village beautiful Of Italy - Les Plus Beaux Village de la Terre, Common Orange Flag of touring Club.*

*You can find : pleasant rooms, breakfast with sweets products in the house, local produced and great courtesy.*

**Contacts:** Dorina@

**B&B Antica Rua**

Via Salita la Croce, 6

**Ph: (+39) 0863 91856**

**Mob: (+39) 334 9633949**

[anticarua@opionline.it](mailto:anticarua@opionline.it)  
[www.anticarua.it](http://www.anticarua.it)





**EUROPARC**  
Turismo Sostenibile  
nelle Aree Protette

## Hotel Ristorante La Pieja

### Regione Abruzzo

#### Opi (AQ)

L'albergo La Pieja si trova nel centro storico di Opi (1250 s.l.m.), uno dei borghi più belli d'Italia, villaggio medioevale nel cuore del Parco Nazionale d'Abruzzo, Lazio e Molise.

L'albergo, aperto tutto l'anno, offre, 12 confortevoli camere, un ristorante con cucina genuina basata su ricette tradizionali e prodotti locali ed un'ampia terrazza da cui gli ospiti possono ammirare il panorama, prendere il sole o gustare aperitivi.

**Contatti:** *Mariangela@*

**Hotel Ristorante La Pieja**

Salita la Croce, 1

**Tel: 0863 910772**

*info@lapieja.it*  
*www.lapieja.it*



### Region of Abruzzo

#### Opi (AQ)

*The hotel La Pieja is positioned at 1250 m. above s.l. in Opi, a medieval village located in the heart of the National Park of Abruzzo and ranked as one of the most beautiful hamlets in Italy.*

*The hotel, open all year, has 12 comfortable rooms with private facilities, a restaurant with authentic cuisine based on traditional recipes and local products, and a large terrace from which guests can admire fascinating views, sunbathes or enjoy tasty appetizers.*

**Contacts:** *Mariangela@*

**Hotel Ristorante La Pieja**

Salita la Croce, 1

**Ph: (+39) 0863 910772**

*info@lapieja.it*  
*www.lapieja.it*





**EUROPARC**  
Turismo Sostenibile  
nelle Aree Protette

## Casa Hotel Civitella

### Regione Abruzzo Civitella Alfedena (AQ)

Casa Hotel Civitella, si trova a Civitella Alfedena, borgo immerso nel cuore del Parco Nazionale d'Abruzzo, Lazio e Molise.

La struttura ricettiva è a conduzione familiare e nasce con l'obiettivo di offrire agli ospiti la possibilità di condividere con noi, più come amici che come clienti, le tradizioni, la cultura e lo stile di vita di una comunità che ha saputo ed è riuscita a coniugare sviluppo socioeconomico a tutela e rispetto per l'ambiente.

**Contatti:** *Ettore@*

**Casa Hotel Civitella**

Via della Vittoria, 35

**Tel: 0864 890103 - Cell: 334 9633949**

[casahotel@email.it](mailto:casahotel@email.it)

[www.casahotelcivitella.net](http://www.casahotelcivitella.net)



### Region of Abruzzo Civitella Alfedena (AQ)

*Casa Hotel Civitella, is located in Civitella Alfedena, a village in the heart of the National Park of Abruzzo, Lazio and Molise.*

*The structure is a family business and was created with the aim of offering guests the opportunity to share with us the traditions and culture of a community that has managed to combine socioeconomic development with protection and respect for the environment.*

**Contacts:** *Ettore@*

**Casa Hotel Civitella**

Via della Vittoria, 35

**Ph: (+39) 0864 890103**

**Mob: (+39) 334 9633949**

[casahotel@email.it](mailto:casahotel@email.it)

[www.casahotelcivitella.net](http://www.casahotelcivitella.net)





**EUROPARC**  
Turismo Sostenibile  
nelle Aree Protette

## Camping WOLF

### Regione Abruzzo Civitella Alfedena (AQ)

Il Camping Wolf si trova a Civitella Alfedena, borgo nel cuore del Parco Nazionale. Il campeggio offre bagni nuovissimi e spaziosi, una sala relax con camino, piazzole tende/camper/caravan con elettricità tra prati e querce per godere natura e silenzio, e un bar-ristorantino con cucina locale e prodotti a km0 e biologici.

Il Lago di Barrea dista soli 5 minuti a piedi e il borgo di Civitella con i suoi servizi appena 300 m.

**Contatti:** Nicola@

**Camping Wolf**  
Strada provinciale,59  
Cell: 338 6523192

wolf.civitella@gmail.com  
www.campingwolfparcoabruzzo.it



### Region of Abruzzo Civitella Alfedena (AQ)

*Camping Wolf is located in Civitella Alfedena, a village in the heart of the National Park.*

*The campsite offers brand new bathrooms, a spacious lounge with fireplace, pitches for tents/campers/caravans with electricity, in meadows between the oaks to enjoy nature and silence, and a bar-restaurant with local cuisine and organic food.*

*The Lake of Barrea is just 5 minutes walk, and the village of Civitella with its services just 300 m.*

**Contacts:** Nicola@

**Camping Wolf**  
Strada provinciale,59  
Mob: (+39) 338 6523192

wolf.civitella@gmail.com  
www.campingwolfparcoabruzzo.it







**EUROPARC**  
Turismo Sostenibile  
nelle Aree Protette

## **B&B DA Nonna Li**

### **Regione Abruzzo Villetta Barrea (AQ)**

Il calore del legno, la forza della pietra, il fascino silenzioso e spettacolare della natura, insieme all'affabilità del proprietario rendono "Da Nonna Li" un luogo ospitale che concorre a creare la vostra vacanza ideale...

**Contatti: Simone@**

**B&B Da Nonna Li**

Via Valle Sant'Angelo, 66

**Cell: 335 8228730**

[info@danonnali.it](mailto:info@danonnali.it) - [danonnali@gmail.com](mailto:danonnali@gmail.com)  
[www.danonnali.it](http://www.danonnali.it)



### **Region of Abruzzo Villetta Barrea (AQ)**

*The warmth of wood, the strength of the stone, the silent and spectacular charm of nature and the friendliness of the owner make "Da Nonna Li" a hospitable place that contributes to make your holiday simply perfect...*

**Contacts: Simone@**

**B&B Da Nonna Li**

Via Valle Sant'Angelo, 66

**Mob: (+39) 335 8228730**

[info@danonnali.it](mailto:info@danonnali.it) - [danonnali@gmail.com](mailto:danonnali@gmail.com)  
[www.danonnali.it](http://www.danonnali.it)





**EUROPARC**  
Turismo Sostenibile  
nelle Aree Protette

## B&B Il Palazzo

### Regione Abruzzo

#### Scanno (AQ)

Il Bed&Breakfast, situato nel centro storico di Scanno, occupa il piano nobile di Casa Parente, palazzo della seconda metà del settecento, ampliato alla fine del XIX secolo.

Le sei camere sono comode ed accoglienti, arredate con mobili di famiglia e dotate di tutti i servizi.

Sono a disposizione degli ospiti il giardino ed il parcheggio privato gratuito.

**Contatti:** *Matilde@*

**B&B Il Palazzo**

Via Ciorla, 25

**Tel: 0864 747860 - Cell: 331 8096480**

*info@ilpalazzobb.it*  
*www.ilpalazzobb.it*



### Region of Abruzzo

#### Scanno (AQ)

*Our Bed&Breakfast occupies the main floor of Casa Parente, ancient building located in Scanno's old town centre, dating back to the second half 18th century, then enlarged at the end of 19th century.*

*The six rooms are comfortable and welcoming, decorated with family furniture and fully equipped.*

*Garden and free private parking are available for all guests.*

**Contacts:** *Matilde@*

**B&B Il Palazzo**

Via Ciorla, 25

**Ph: (+39) 0864 747860**

**Mob: (+39) 331 8096480**

*info@ilpalazzobb.it*  
*www.ilpalazzobb.it*





**EUROPARC**  
Turismo Sostenibile  
nelle Aree Protette

# B&B Prati del Lupo

## Regione Abruzzo Bisegna (AQ)

Il bed & breakfast Prati del Lupo si trova a Bisegna, paesino caratterizzato da atmosfere di grande tranquillità, nella Valle del Giovenco.

Potrete gustare la colazione, in giardino in estate, con torte e marmellate fatte in casa.

La nostra struttura si sviluppa su due piani con 4 camere con colori e nomi legati alle cime delle montagne del nostro versante.

Dal b&b partono diverse escursioni alla scoperta della Valle e alla conquista delle cime.

**Contatti:** *Katia@*

**B&B Prati del Lupo**

Via San Giovanni, snc

**Cell: 333 1948465**

*subrizikatia@gmail.com*



## Region of Abruzzo Bisegna (AQ)

*The bed and breakfast is located in Bisegna, a village characterized by atmospheres of great tranquility, in the Giovenco Valley.*

*You can enjoy breakfast, in the garden in summer, with homemade cakes and jams.*

*Our structure is spread over two floors with 4 rooms with colors and names related to the mountain tops of our side.*

*From the b & b there are several excursions to discover the valley and the conquest of the peaks.*

**Contacts:** *Katia@*

**B&B Prati del Lupo**

Via San Giovanni, snc

**Mob: (+39) 333 1948465**

*subrizikatia@gmail.com*





**EUROPARC**  
Turismo Sostenibile  
nelle Aree Protette

## Rifugio di Terraegna

### Regione Abruzzo Bisegna (AQ)

Il Rifugio di Terraegna nasce dal recupero completo di uno stazzo montano situato su una sella tra Pescasseroli e Bisegna a quota 1780 m.

E' caratterizzato da una spaziosa sala pranzo con stufa a legna, cucina e due graziose camere in grado di ospitare coppie per un soggiorno romantico o piccoli gruppi di escursionisti che desiderano esplorare una delle più remote aree del Parco.

Dispone di due bagni, acqua calda ed energia elettrica.

**Contatti: Umberto@**

**Rifugio di Terraegna**

**Tel: 0863 1856566**

[info@wildlifeadventures.it](mailto:info@wildlifeadventures.it)  
[www.wildlifeadventures.it](http://www.wildlifeadventures.it)

RIFUGIO TERRAEGNA



PARCO NAZIONALE D'INNALZO LAZZO E PALER  
BISIGNA 1780m



### Region of Abruzzo Bisegna (AQ)

*Set high up in the mountains, resting on the saddle between Pescasseroli and Bisegna, the mountain refuge offers guests a unique setting to rest and spend the night.*

*This quaint mountain top cottage has a hearty main area with a wood burning stove for heating and cooking, a cozy seating area for meals and a kitchen.*

*Two rooms accommodate romantic stays from two guests sharing or larger groups of twelve exploring and hiking in the area.*

**Contacts: Umberto@**

**Rifugio di Terraegna**

**Ph: (+39) 0863 1856566**

[info@wildlifeadventures.it](mailto:info@wildlifeadventures.it)  
[www.wildlifeadventures.it](http://www.wildlifeadventures.it)







**EUROPARC**  
Turismo Sostenibile  
nelle Aree Protette

## Eco Rifugio della Cicerana

### Regione Abruzzo

#### Lecc e nei Marsi (AQ)

Il rifugio si trova a 1572 m, in una delle valli piÙ selvagge del Parco.

Luogo ideale per immergersi nella natura incontaminata.

Poco distante il bosco di Selva Moricento "Patrimonio mondiale dell'umanitÀ" UNESCO.

Qui vivono alcuni rari animali come l'Orso ed il Lupo.

Il rifugio si raggiunge con una facile escursione dal Passo del Diavolo.

Si puÙ pernottare e mangiare ed È aperto durante tutto l'anno.

**Contatti:** *Cesidio@*

*Eco Rifugio della Cicerana*

**Tel:** 0863912760 - **Cell:** 3288658488

**WhatsApp:** 3917668167

*informazioni@ecotur.org*  
*www.ecotur.org*



### Region of Abruzzo

#### Lecc e nei Marsi (AQ)

*The mountain hut is located in one of the wildest valleys in the Park.*

*Ideal place to immerse yourself in untouched nature.*

*Not far away is Selva Moricento wood "UNESCO World Heritage Site".*

*Here live some rare animals like bears and wolves.*

*It can be reached with an easy excursion from Passo del Diavolo.*

*You can stay overnight and eat and it is open and managed all year round.*

**Contacts:** *Cesidio@*

*Eco Rifugio della Cicerana*

**Ph:** (+39) 0863912760

**Mob:** (+39) 3288658488

**WhatsApp:** 391 7668167

*informazioni@ecotur.org*  
*www.ecotur.org*





**EUROPARC**  
Turismo Sostenibile  
nelle Aree Protette

## Agriturismo Le Case Marceglie

### Regione Lazio

#### San Donato Val di Comino (FR)

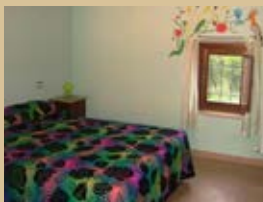
Il nucleo della fattoria è una struttura risalente al XVI secolo, oggi restaurata rispettando l'architettura originaria.

Il nostro agriturismo offre servizi di ristorazione ed accoglienza, mentre la nostra fattoria didattica è in grado di fornire esperienze educative per ogni età tra boschi, fonti e sentieri del Parco Nazionale d'Abruzzo, Lazio e Molise.

**Contatti: Elisa e Rita@**

**Agriturismo La Case Marceglie**  
Via Pietracquara, 61

[info@lecasemarceglie.com](mailto:info@lecasemarceglie.com)  
[www.lecasemarceglie.com](http://www.lecasemarceglie.com)



### Region of Lazio

#### San Donato Val di Comino (FR)

*The nucleus of the farm is a home-  
stead dating back to the sixteenth  
century, fully restored respecting the  
original architecture.*

*Our farm offers catering and hospi-  
tality services, while our Educational  
Farm is able to provide a learning  
experience for all ages in the woods,  
springs and trails of the Abruzzo,  
Lazio and Molise National Park.*

**Contacts: Elisa e Rita@**

**Agriturismo La Case Marceglie**  
Via Pietracquara, 61

[info@lecasemarceglie.com](mailto:info@lecasemarceglie.com)  
[www.lecasemarceglie.com](http://www.lecasemarceglie.com)





**EUROPARC**  
Turismo Sostenibile  
nelle Aree Protette

# Casa Lawrence

## Regione Lazio

### Picinisco (FR)

Struttura di inizio '900 dal tipico stile inglese. Chiamata così in onore del celebre scrittore David Herbert Lawrence.

Lo scrittore vi trovò l'ispirazione per completare il famoso romanzo "The Lost Girl", "La Ragazza Perduta", dando come sfondo alle vicende che racconta l'ambiente e gli uomini di questa terra.

Oggi a Casa Lawrence è possibile gustare la cucina tipica comina, assaporare le prelibatezze che l'Azienda propone, e praticare attività ricreative.

**Contatti:** *Loreto@*

**Casa Lawrence**

Contrada Serre loc. Cervi

**Tel: 0776 688183**

*info@casalawrence.it*  
*www.casalawrence.it*



## Region of Lazio

### Picinisco (FR)

*Early 20th century structure with a typical English style. Named in honor of the famous writer David Herbert Lawrence.*

*The writer found the inspiration to complete the famous novel "The Lost Girl", giving as background the events that tells the environment and the men of this land.*

*Today at Casa Lawrence it is possible to taste the typical "comina cuisine", savor the delicacies that the company offers, and practice recreational activities.*

**Contacts:** *Loreto@*

**Casa Lawrence**

Contrada Serre loc. Cervi

**Ph: (+39) 0776 688183**

*info@casalawrence.it*  
*www.casalawrence.it*





**EUROPARC**

Turismo Sostenibile  
nelle Aree Protette

Parco Nazionale d'Abruzzo Lazio e Molise

Viale Santa Lucia, 67032 Pescasseroli (AQ) Tel. +39 0863 91131 - Fax +39 0863 912132

[www.parcoabruzzo.it](http://www.parcoabruzzo.it) - [info@parcoabruzzo.it](mailto:info@parcoabruzzo.it)

EDIZIONI  DEL PARCO